

SKÖTSELGUIDE PRIVAT-/ OPERATIONELL LEASING



ŠKODA
SIMPLY CLEVER



ŠKODA Financial Services



Vård- och skötselguide för din nya bil

Välkommen till ŠKODA Financial Services, vi hoppas att ditt bilinnehav med privat-/operationell leasing kommer ge dig körglädje och möjlighet till stor rörelsefrihet.

För oss är det viktigt att skapa förtroende genom att från början av en avtalsrelation vara öppen om vad som förväntas mellan parterna, inte minst hur bilen ska skötas under avtalstiden.

Vi förväntar oss att du som förare/brukare tar väl hand om bilen och följer våra rekommendationer. Underhåll och vårda bilen regelbundet både ut- och invändigt. Säkerställ att bilen servas i enlighet med tillverkarens rekommendationer och alltid hos auktoriserad märkesverkstad.

Denna skötselguide handlar i första hand om vad som ska göras för att inte råka ut för reparationskostnader vid återlämnandet av bilen. Detta då skick och slitage påverkar bilens andrahandsvärde.

Grundprincipen är att skador på bilen skall åtgärdas löpande under den tid som den används och bilen ska återlämnas i ett skick där reparationer inte är nödvändiga.

Viktigt att tänka på i ditt bilinnehav

Viktigt under avtalstiden

Tar du väl hand om bilen undviker du onödiga kostnader när det är dags att lämna tillbaka den.

- Säkerställ att bilen servas i enlighet med tillverkarens rekommendationer och alltid hos auktoriserad märkesverkstad.
- Underhåll och vårda bilen regelbundet både ut- och invändigt. Tänk på att inte använda för starka medel vid tvättning av bilen speciellt vid plastdelar såsom lyktor och strålkastare. Detta för att undvika skador.
- Om du råkar ut för en skada under avtalsperioden, ta alltid kontakt med försäkringsbolaget för att anmäla skadan. Vänd dig sedan alltid till en auktoriserad verkstad för eventuell åtgärd.
- Håller du dig inom avtalad körsträcka undviker du övermilskostnad.
- **Se till att den obligatoriska kontrollbesiktningen på bilen är genomförd.**

Mer information om hur bilen ska skötas finns att läsa i instruktionsboken.

Viktigt inför återlämningstestet

- Bilen ska vara rengjord in- och utvändigt för att skicket ska kunna bedömas korrekt.



Viktigt inför återlämnandet

Bilen ska återlämnas i avtalsenligt skick, i annat fall uppstår ersättningsskyldighet för leasetagaren. Vad som är accepterat som normalt respektive onormalt slitage ser du exempel på i denna broschyr.

När bilen återlämnas ska:

- Serviceboken vara ifylld av auktoriserad verkstad från samtliga servicetillfällen. Bilen får inte indikera för service eller inspektion vid återlämning. Eventuellt tecknat serviceavtal kan inte nyttjas i efterhand.
- Eventuella skador vara åtgärdade.
- Bilen vara rengjord in- och utvändigt.
- Fordonshandlingar finnas tillgängliga (instruktionsböcker och servicebok).

All utrustning som fanns med vid leverans av bilen ska finnas kvar och vara intakt, t.ex.:

- Samtliga nycklar
- Sommar- och vinterdäck
- Insynsskydd
- Nyckel till låsbara hjulmuttrar
- Varningstriangel
- Reservhjul
- Verktygssats
- Domkraft
- Avtagbar dragkrok med tillbehör/nycklar
- Punkteringssats/däckreparationskit med kompressor
- Laddkablar för plug-in- eller elbilar
- Fjärrkontroll till parkeringsvärmare

Bedömning och skadereglering av din bil

Bedömning och skadereglering

I samband med återlämnandet görs en slutgiltig bedömning av bilens skick. Om inte annat har avtalats sker detta hos den återförsäljare som levererade bilen.

Slitage som anses vara normalt debiteras inte. Slitage som däremot anses vara onormalt påverkar bilens värde och kommer därför att debiteras enligt det testprotokoll som upprättats.

Tänk på att många av de skador som definieras som onormalt slitage kan eventuellt täckas av din försäkring. Kontakta därför alltid försäkringsbolaget direkt i händelse av skada* på fordonet.

Över-/undermil

När leasingavtalet upprättades och leasingkostnaden beräknades avtalades en beräknad körsträcka. Om den verkliga körsträckan avviker från den avtalade tillkommer/avgår en kostnad för de avvikande milen. För mer detaljer, se ditt avtal.

Ålder och körsträcka

Ålder och mil påverkar bedömningen av:

- Repor på karossen
- Stenskott
- Slitage på klädsel och inredning
- Slitage på ratt och växelspak

* Skador ska anmälas inom 3 månader från skadetillfället.



Bedömningsvillkor – däck

Gäller för fordon levererade från och med 1 januari 2020. För fordon levererade innan 1 januari 2020 se aktuell skötselguide på [skoda.se/normaltslitage](https://www.skoda.se/normaltslitage).

Godkänt

Sommardäck med ett mönsterdjup på minst 3 mm.

Vinterdäck med ett mönsterdjup på minst 4 mm.

Mindre kantskador och andra skador av däcksidan utan brott eller spricka i materialet.



Ej godkänt



TIPS:

Dynamisk körning med onödigt hård acceleration och inbromsning sliter på däcken. Rätt däcktryck och körstil bidrar till minskad bränsleförbrukning och längre livslängd på däcken. Följer du dessa tips så bör däcken vara fullt godkända vid avtalstidens slut.

Sommardäck med ett mönsterdjup som understiger 3 mm. Vinterdäck med ett mönsterdjup som understiger 4 mm. Ojämnt eller onormalt däckslitage.

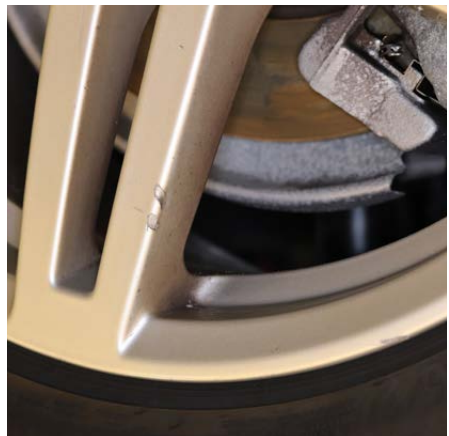
Fyrhjulsdrivna bilar får ha maximalt 2 mm i skillnad mellan däcken. Ojämnt slitna däck på tvåhjulsdrivna bilar byts i normalfallet parvis per axel.

Skär- eller klämskador på sidor från till exempel trottoarkanten. Regummerade eller olika däck.

Bedömningsvillkor – fälgar

Normalt slitage

Ytliga repor och mindre märken utan deformation av fälgen eller fälgkanten. Rost på muttrar eller bultar som inte påverkar funktion eller säkerhet.



TIPS:

Håll avståndet till trottoarkanter och undvik trånga fickparkeringar. Detta minskar risken för skador på fälgar och däck.

Onormalt slitage



Fälgar med deformerade kanter, sidokast, ovalitet, sprickor eller ojämnheter.



Reservhjul, låshylsor eller motsvarande utrustning saknas.

Bedömningsvillkor – lack och kaross

Normalt slitage

Enstaka mindre lackskador genom ytskikt som inte gått igenom till underliggande plåt eller plast. Det är dock helhetsintrycket av lackskador eller stenskott som avgör om skadorna accepteras eller ej.

Repor i lack som kan poleras bort.



Mindre antal stenskott på motorhuv och front. Förenliga med ålder och körsträcka av bilen, utan genomslag ner till plåt eller underliggande plastmaterial.





Minska risken för stenskott genom att hålla ett ordentligt avstånd till framförvarande fordon.

Onormalt slitage

Repor som är längre än 10 cm eller flera repor på samma karossdel eller huv/dörr som inte går att polera bort. Reparationer/lackering som inte är fackmannamässigt utfört.



Ett stort antal stenskott.

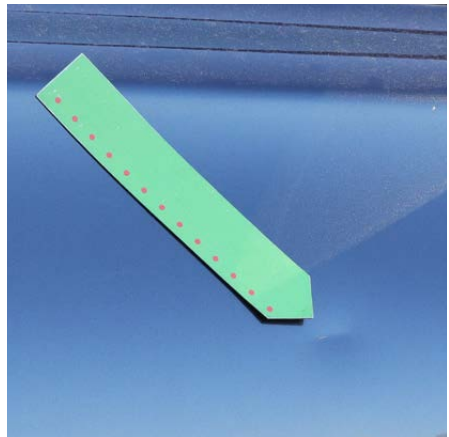


Buckla, repor eller annan skada där lack är skadad ner till grundlacken eller till underliggande plåt-/plastsnitt. Gäller oavsett storlek på skadan.

Bedömningsvillkor – lack och kaross

Normalt slitage

Max en mjuk buckla utan lackskada per panel eller karosscel där diametern eller storleken inte är över 2 cm. Det är dock helhetsintrycket som avgör om bucklan accepteras eller inte.





Tvätta bilen regelbundet så hjälper det till att upptäcka eventuella skador.

Onormalt slitage



Bucklor eller skador med en diameter över 2 cm. Märken, bucklor eller repor som påverkar bilens utseende. Skador vid karossveck.



Lackskador som medfört rostangrepp.

Bedömningsvillkor – grill och stötfångare

Normalt slitage

Smärre lackskador till exempel stenskott, vilka inte kräver omlackering.



Repor och skrapmärken som är max 3 cm långa eller mindre skrapmärken som inte går igenom lackering till underliggande material och som kan avlägsnas genom polering. Bucklor mindre än 2 cm.



Onormalt slitage



Brottskada, sprickor eller liknande skador på stötfångare, grill eller tillhörande detaljer. Täckplatta för bogserögla eller dragkrok saknas.



Repor som är längre än 10 cm eller som går ner till underliggande material.

Bedömningsvillkor – grill och stötfångare

Normalt slitage

Lastrepor på stötfångare som kan poleras bort.



Mindre repor som ej gått igenom lacken är godkänt.
Repor som anses godtyckligt efter normal försäljningsrekond.



TIPS:

Undvik skador vid inlastning! Lastningsskydd anpassad till din bil finns att köpa hos din återförsäljare.

Onormalt slitage



Lackerade stötfångare: Bucklor större än 2 cm.



Lastrepor eller skador på stötfångare som ej kan poleras bort.

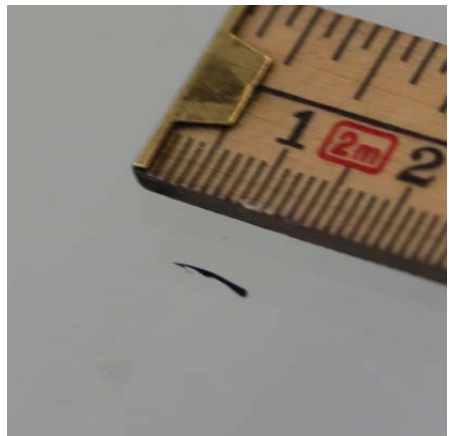
Bedömningsvillkor – rutor och lyktor

Normalt slitage

Stenskott.



Mindre spricka kvar efter lagning.



TIPS:

Tänk på att laga stenskotten så fort som möjligt. Detta minskar risken för större sprickningar och är billigare än ett glasbyte samt skonsammare för miljön. Ta kontakt med din närmaste ŠKODA-återförsäljare.

Onormalt slitage

Ej korrekt monterad solskyddsfilm, eller om den är sliten, flagnar i kanten, eller är missfärgad.



Kraftigt stenskott som lett till lossnat material och/eller sprickbildning.



Vindrutan behöver bytas om kraftiga stenskott finns mindre än 5 cm från fönsterkanten eller mitt i förarens synfält*

* Synfältet är det område som man ser direkt ovanför ratten när man sitter i bilen.

Bedömningsvillkor – rutor och lyktor

Normalt slitage

Bakruta: Blästrad yta utan sprickor i glaset, som inte påverkar sikten i märkbar omfattning.



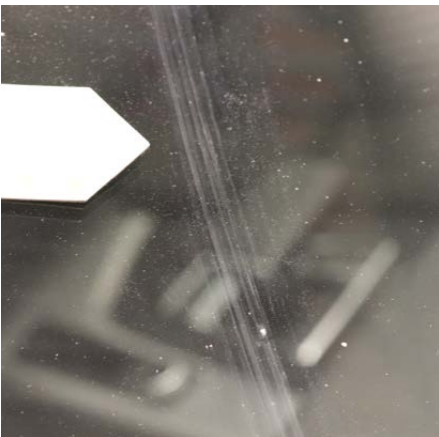
Strålkastare, blinkers, dimljus eller extraljus: Stenslott eller blästrad yta som inte påverkar funktionen. Glas eller plastyta utan hål.



Onormalt slitage



Sprucken vindruta.



Repor eller skrapskador från torkarbladen som påverkar sikten.

Bedömningsvillkor – backspegel

Normalt slitage

Repor eller skrapskador med en längd eller diameter mindre än 3 cm, som inte tränger igenom lack eller ytskikt. Backspegelns funktion påverkas inte.



Onormalt slitage



Repor eller skrapskador med en längd/diameter större än 3 cm, eller andra repor eller skrapmärken som tränger igenom lack eller ytskikt.



Yttre backspegel med skadat glas (repor/sprickor), eller med defekt inställningsfunktion.

Bedömningsvillkor – klädsel och innertak

Normalt slitage

Säten med spår av normal användning, med begränsat slitage efter i- och urstigning.



Märken i innertak i begränsad omfattning, utan revor eller liknande skador i materialet. Mindre missfärgning av innertak, orsakat av användning av takluckan eller jalousi.



Lättare smuts på dörrpaneler som kan åtgärdas med en vanlig rekond.





Undvik skador på klädsel och inredning genom att inte ha vassa föremål eller verktyg i bilen utan emballage eller annan skydd.

Onormalt slitage

Kraftiga slitageskador, som hål eller revor efter barnstol eller eftermonterad utrustning. Revor, hål och sprickor i klädsel, innertak, på dörrar och andra inredningsdetaljer.



Kraftiga slitageskador, som hål eller brännmärken. Lukt som kräver maskinell rengöring.

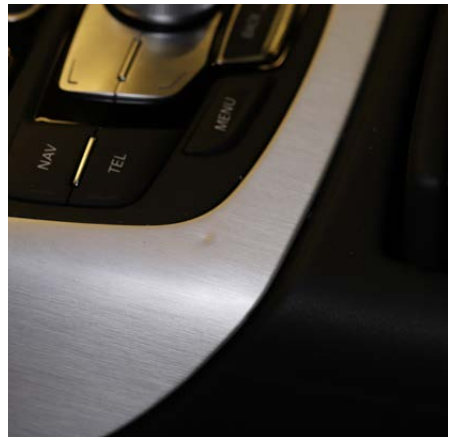


Smutsig, solkig eller fläckig klädsel som kräver maskinell rengöring.

Bedömningsvillkor – instrumentpanel, dörrar och golv m.m.

Normalt slitage

Mindre märken i panel, växelspak eller liknande.
Fästen efter mobilhållare eller liknande som kan tas bort utan kvarvarande synliga hål.



Sliten eller smutsig kupé- eller gummimatta.



Onormalt slitage



Synliga märken efter borrhål från mobilhållare eller annan eftermonterad utrustning.



Hår och doft efter pälsdjur i bagageutrymmet eller säten som kräver maskinell rengöring.

Bedömningsvillkor – instrument-panel, dörrar och golv m.m.

Normalt slitage

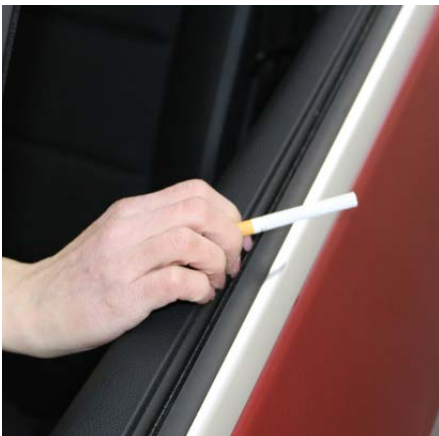
Ratten har spår efter normal användning, men är i övrigt intakt, det vill säga inga skador, revor eller hål.



Onormalt slitage



Kraftigt nedsmutsad kupématta med framträdande fläckar, hål eller revor.

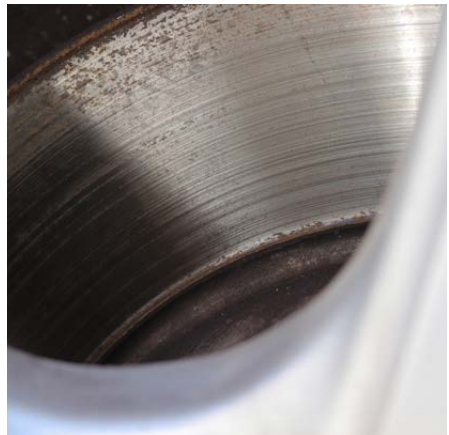


Spår av otillåten rökning. Kraftig lukt från pälsdjur som behöver saneras.

Bedömningsvillkor – bromsar

Normalt slitage

Lätt ytrost på kanten och på slitbanan av bromsskivan.



TIPS:

Bromsarna mår bra av varierande körning. Kör du sällan och i områden med låga hastighetsgränser ökar risken för rostbildning.

Onormalt slitage



Skeva eller ojämnt slitna bromsskivor. Bromsskivor med grovt rostangrepp.



Bedömningsvillkor - service



TIPS:

Glöm inte att vända dig till en auktoriserad märkesverkstad när bilen indikerar för oljebyte/inspektion.

Onormalt slitage



Bilen får inte indikera för service eller inspektion vid återlämning. Varningslampor för t.ex. motor, olja eller ABS får inte vara aktiverade vid återlämningen.



Service måste utföras inom den intervall som tillverkaren föreskriver, sent utförd service kan medföra en extra kostnad.

ŠKODA Financial Services

Finansiering. Försäkring. Mobilitet.

ŠKODA Financial Services

Hantverksvägen 9
151 88 Södertälje

Telefon: 08-553 868 65
kundservice.privat@vwfs.se
kundservice.foretag@vwfs.se

Kundservice har öppet vardagar 9:00-16:30

Utgåva maj 2021, BROVFS0400.

Under det gemensamma varumärket ŠKODA Financial Services erbjuds serviceavtal genom Volkswagen Service Sverige AB och bilfinansiering genom Volkswagen Finans Sverige AB, helägt dotterbolag inom Volkswagen Group. ŠKODA Försäkring är en del av If Skadeförsäkring AB.